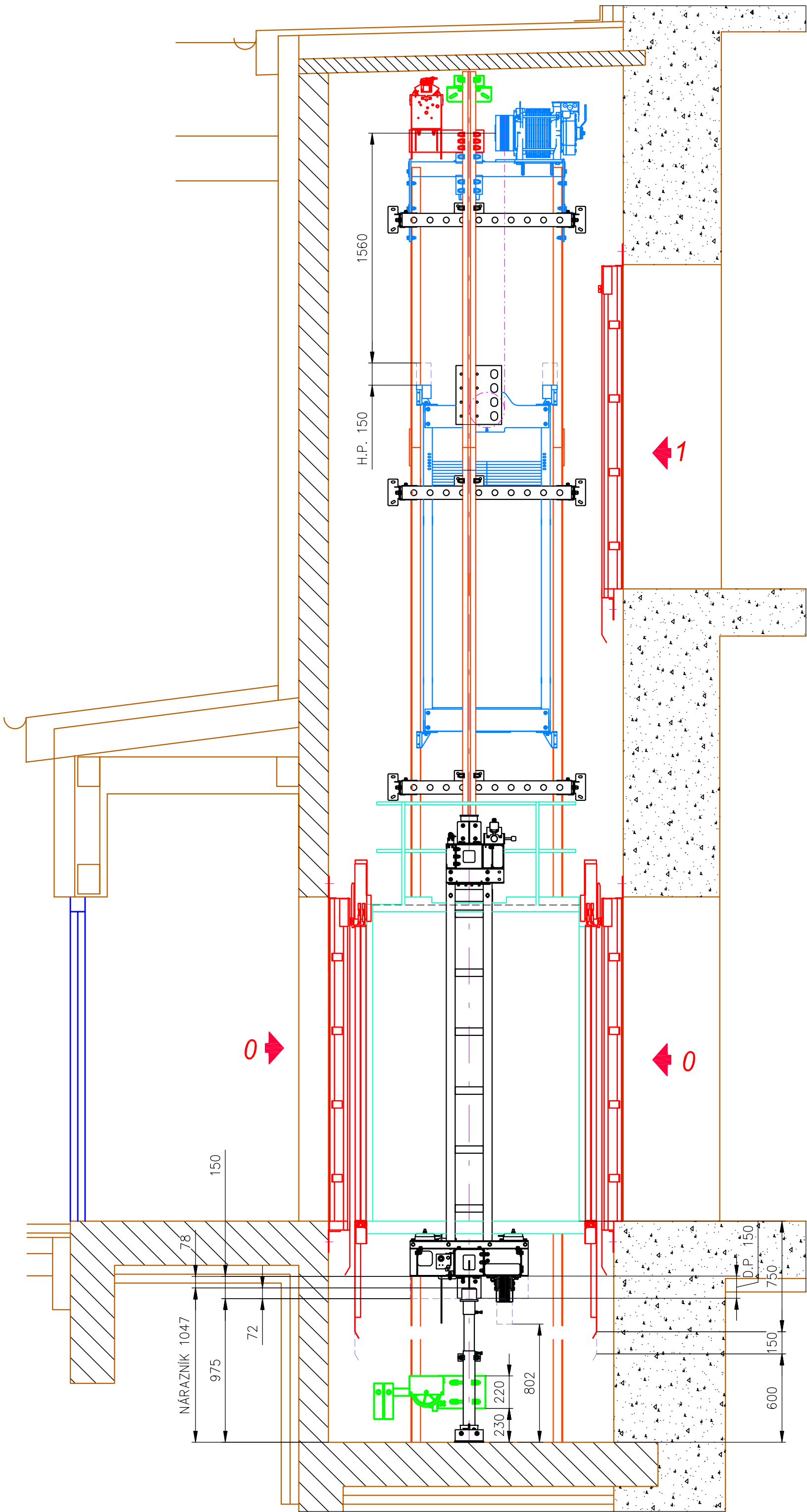
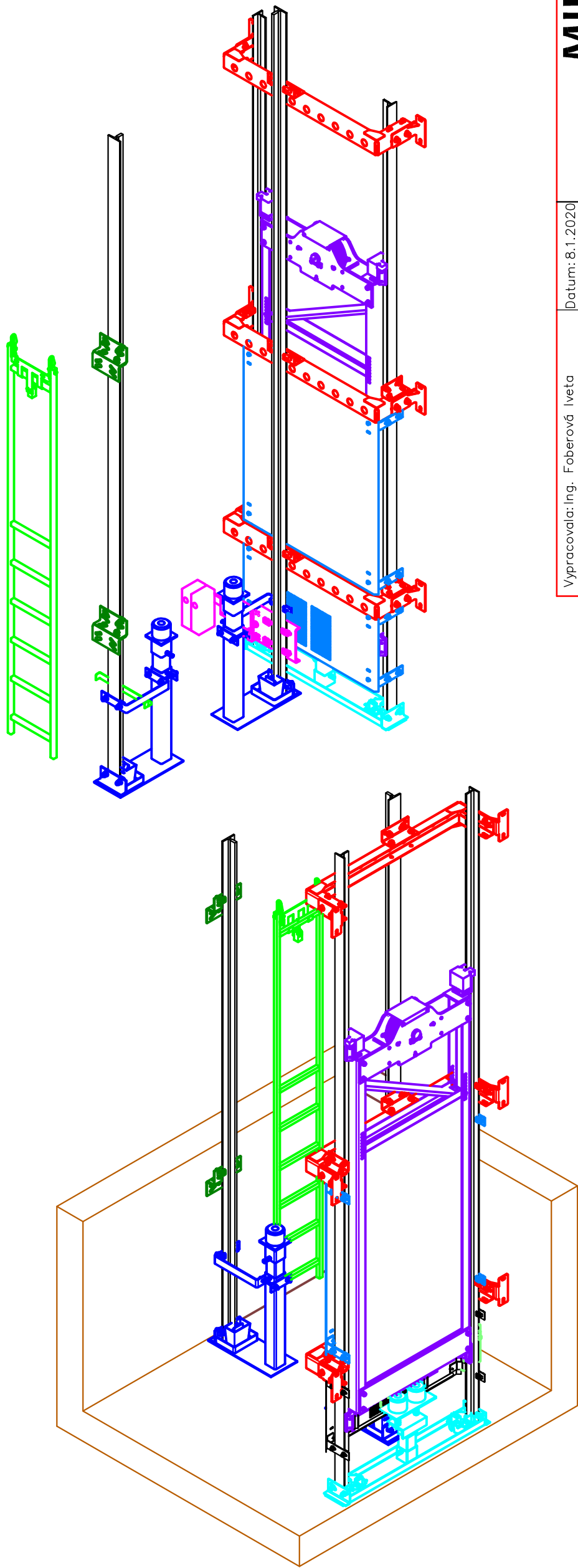


ŘEZ B-B
HORNÍ A DOLNÍ PROSTOR
VÝTAHOVÉ ŠACHTY

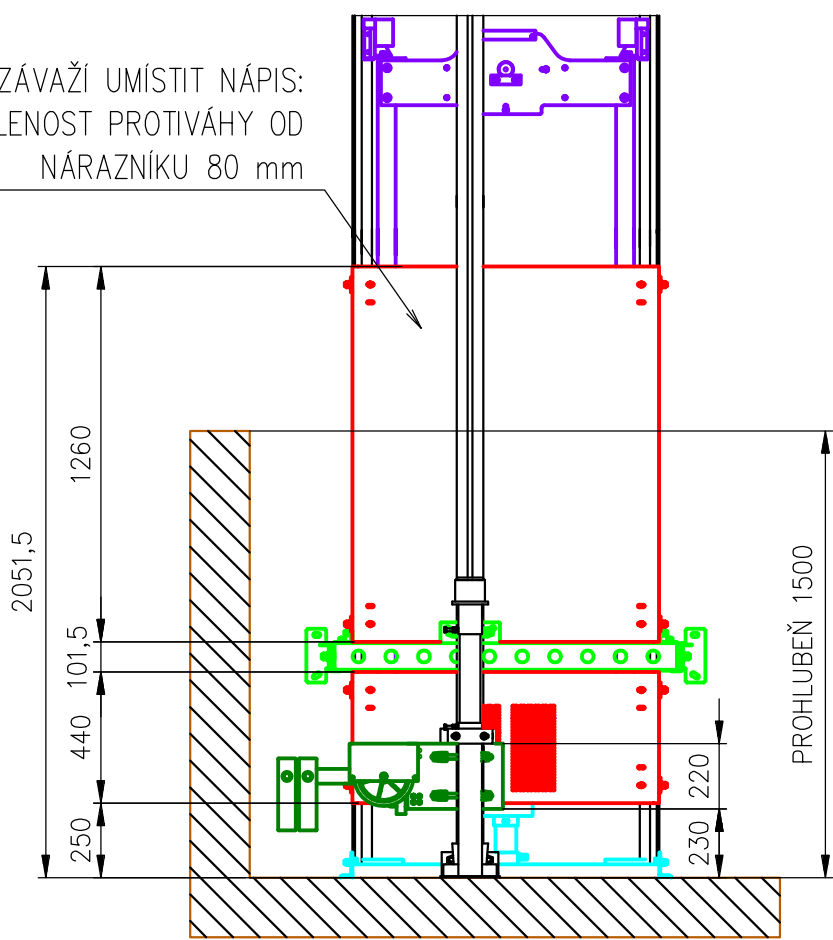



3D SCHÉMA
VÝTAHU



UMÍSTĚNÍ KRYTU PROTIVÁHY
A ZÁVAŽÍ TEN 200

NA KRYT ZÁVAŽÍ UMÍSTIT NÁPIS:
VZDÁLENOST PROTIVÁHY OD
NÁRAZNÍKU 80 mm



Výpracoval: Ing. Foberová Iveta		Datum: 8.1.2020	<div>MIKO VÝTAHY Na Svobodu 10, Brno - Žabovřezky, 602 00 Tel: +420 542 23 88 88 E-mail: miko@mikovyvahy.cz</div>
Stavba: Snížení energetické náročnosti MŠ Senovské Petřvald včetně rozšíření kapacity MŠ		Měřítko: 1:10	
Stupeň dokumentace: PD			
Název			

VÝTAH BEZ STROJOVNY OLJ 630/1,0 - 2/3P	Číslo výkresu:	VM-2001-0001 - 7/7
---	----------------	---------------------------