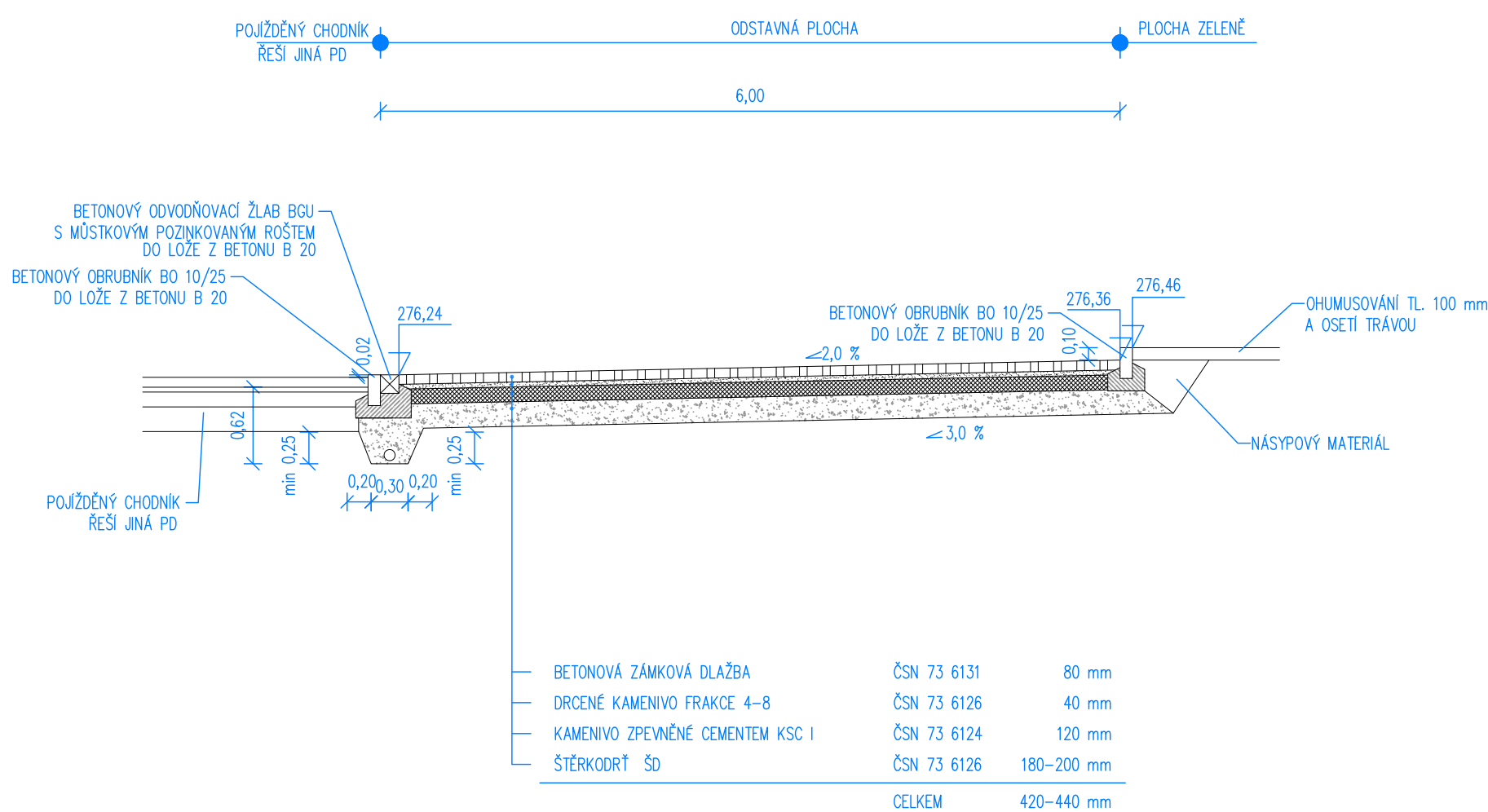


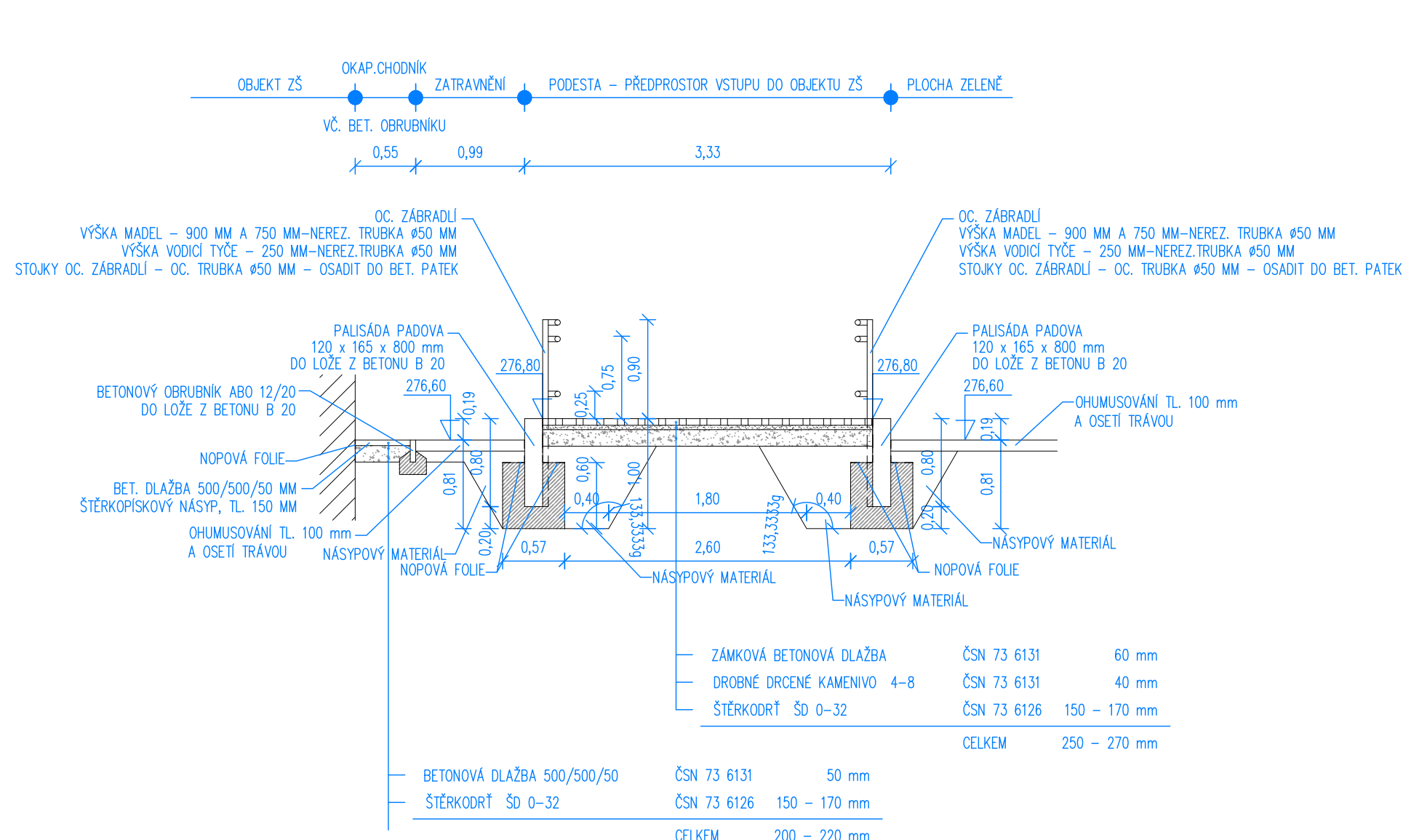
PETŘVALD:  
INFRASTRUKTURA PRO VZDĚLÁVÁNÍ  
– ODBORNÉ UČEBNÝ ZŠ ŠKOLNÍ 246 – MĚSTO PETŘVALD

① VZOROVÝ PŘÍČNÝ ŘEZ 1:50  
SO 201 c



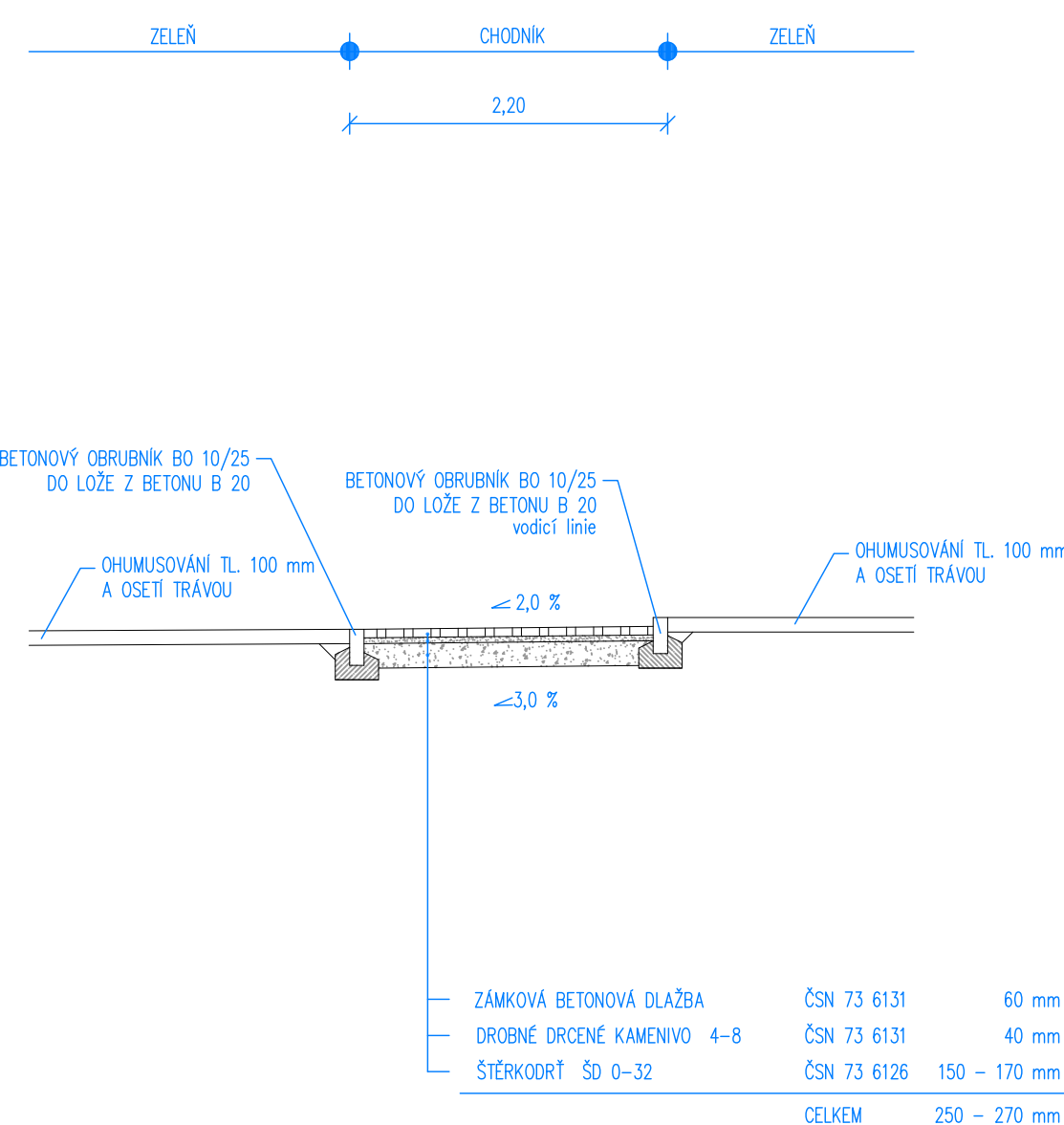
PETŘVALD:  
INFRASTRUKTURA PRO VZDĚLÁVÁNÍ  
– ODBORNÉ UČEBNÝ ZŠ ŠKOLNÍ 246 – MĚSTO PETŘVALD

③ VZOROVÝ PŘÍČNÝ ŘEZ 1:50  
SO 201 a



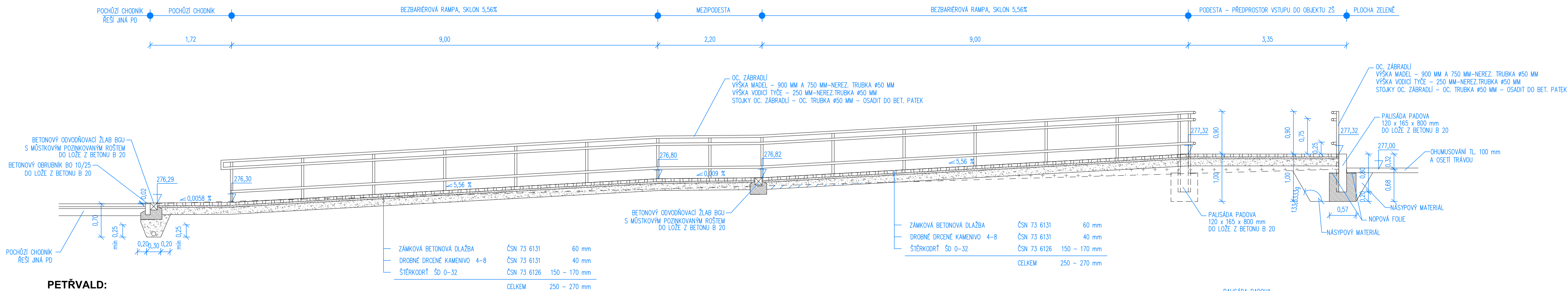
PETŘVALD:  
INFRASTRUKTURA PRO VZDĚLÁVÁNÍ  
– ODBORNÉ UČEBNÝ ZŠ ŠKOLNÍ 246 – MĚSTO PETŘVALD

④ VZOROVÝ PŘÍČNÝ ŘEZ 1:50  
SO 201 b



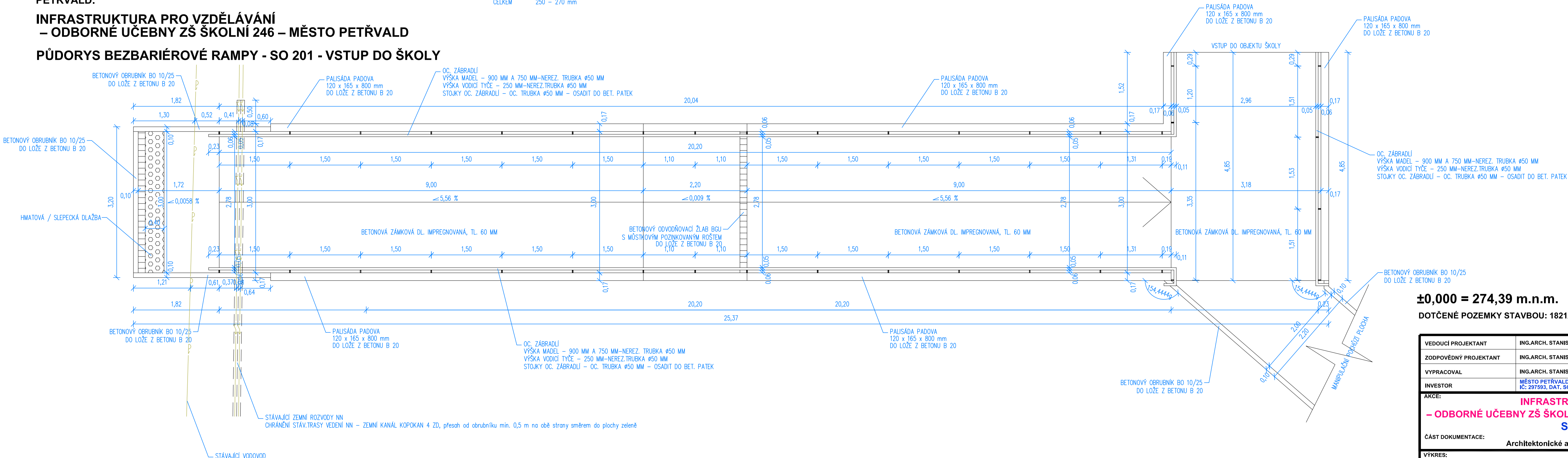
PETŘVALD:  
INFRASTRUKTURA PRO VZDĚLÁVÁNÍ  
– ODBORNÉ UČEBNÝ ZŠ ŠKOLNÍ 246 – MĚSTO PETŘVALD

② VZOROVÝ PODÉLNÝ ŘEZ 1:50  
SO 201 a



PETŘVALD:  
INFRASTRUKTURA PRO VZDĚLÁVÁNÍ  
– ODBORNÉ UČEBNÝ ZŠ ŠKOLNÍ 246 – MĚSTO PETŘVALD

PŮDORYS BEZBARIÉROVÉ RAMPY - SO 201 - VSTUP DO ŠKOLY



±0,000 = 274,39 m.n.m.  
DOTČENÉ POZEMKY STAVBOU: 1821/1, 1761

VEDOUcí PROJEKTANT	ING.ARCH. STANISLAV VRUBEL	Ing. arch. Stanislav VRUBEL ARCHITEKTONICKÝ ATELIER
ZODPOVĚDNÝ PROJEKTANT	ING.ARCH. STANISLAV VRUBEL	
VYPRACOVAL	ING.ARCH. STANISLAV VRUBEL	BOHUSLAVSKÁ 1326, 791 31 LIPNÁ NAD BEČVOU IČ: 03796763, DIČ: CZ03796763 E-MAIL: vrubel@archi.cz, T: 581119191, M: 722846242
INVESTOR	MĚSTO PETŘVALD, NÁM. GEN. VICHERKA 1811, 735 41 PETŘVALD PS 397593, DAT. SCHVÁNKU: 2020/08	
PRŮJEKT	INFRASTRUKTURA PRO VZDĚLÁVÁNÍ – ODBORNÉ UČEBNÝ ZŠ ŠKOLNÍ 246 – MĚSTO PETŘVALD SO 201 VSTUP DO ŠKOLY	ZAK. Č.: DATUM: 03/2017 FORMÁT: A4 OČETL: DUR MĚŘITELNOST: VÝKRES Č.: VÝKRES: 1:200 2.1
ČÁST DOKUMENTACE:	Architektonické a urbanistické řešení - dopravní řešení	
VÝKRES:	BEZB. RAMPA, PŘÍČNÉ A PODÉLNÉ ŘEZY	