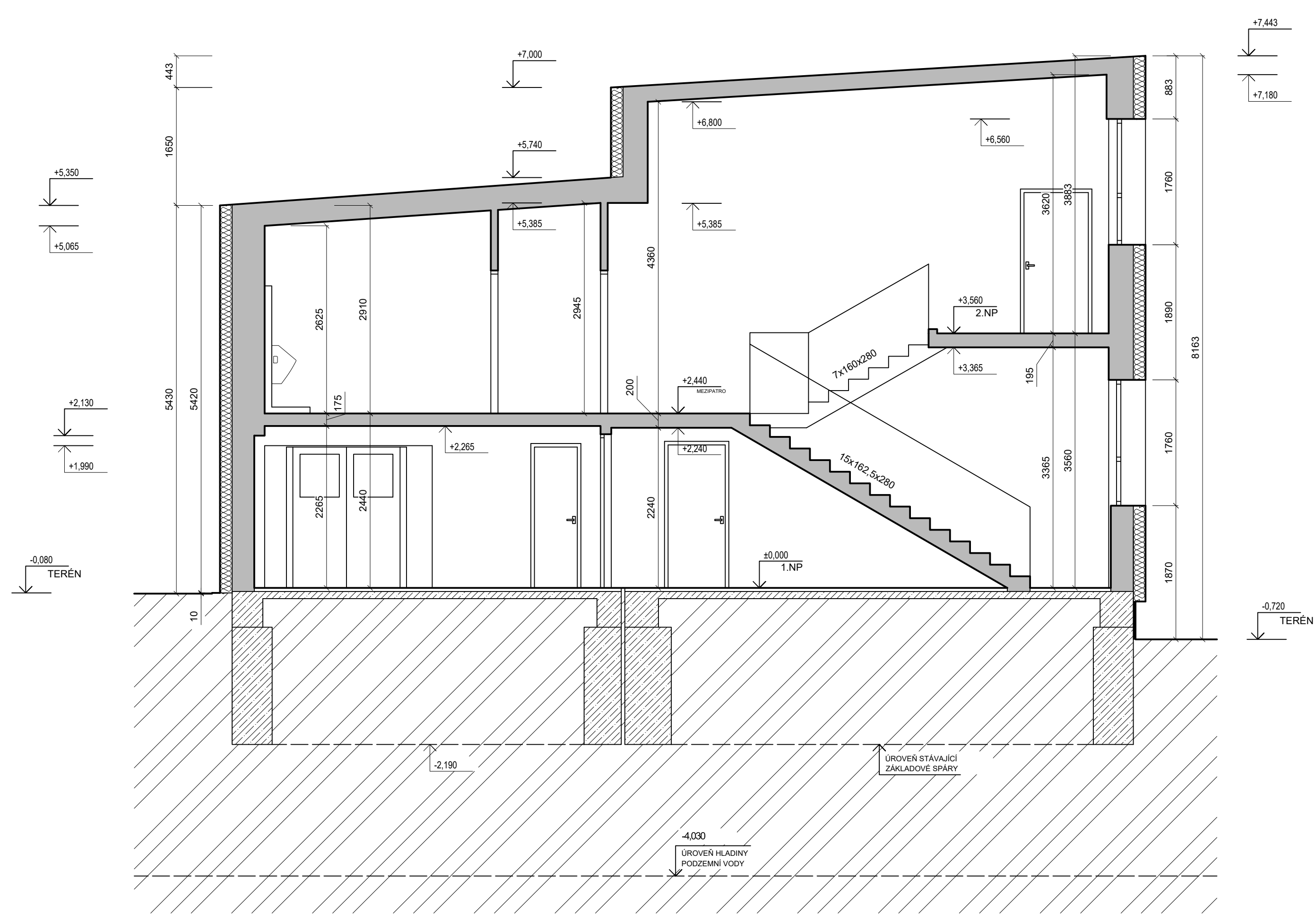
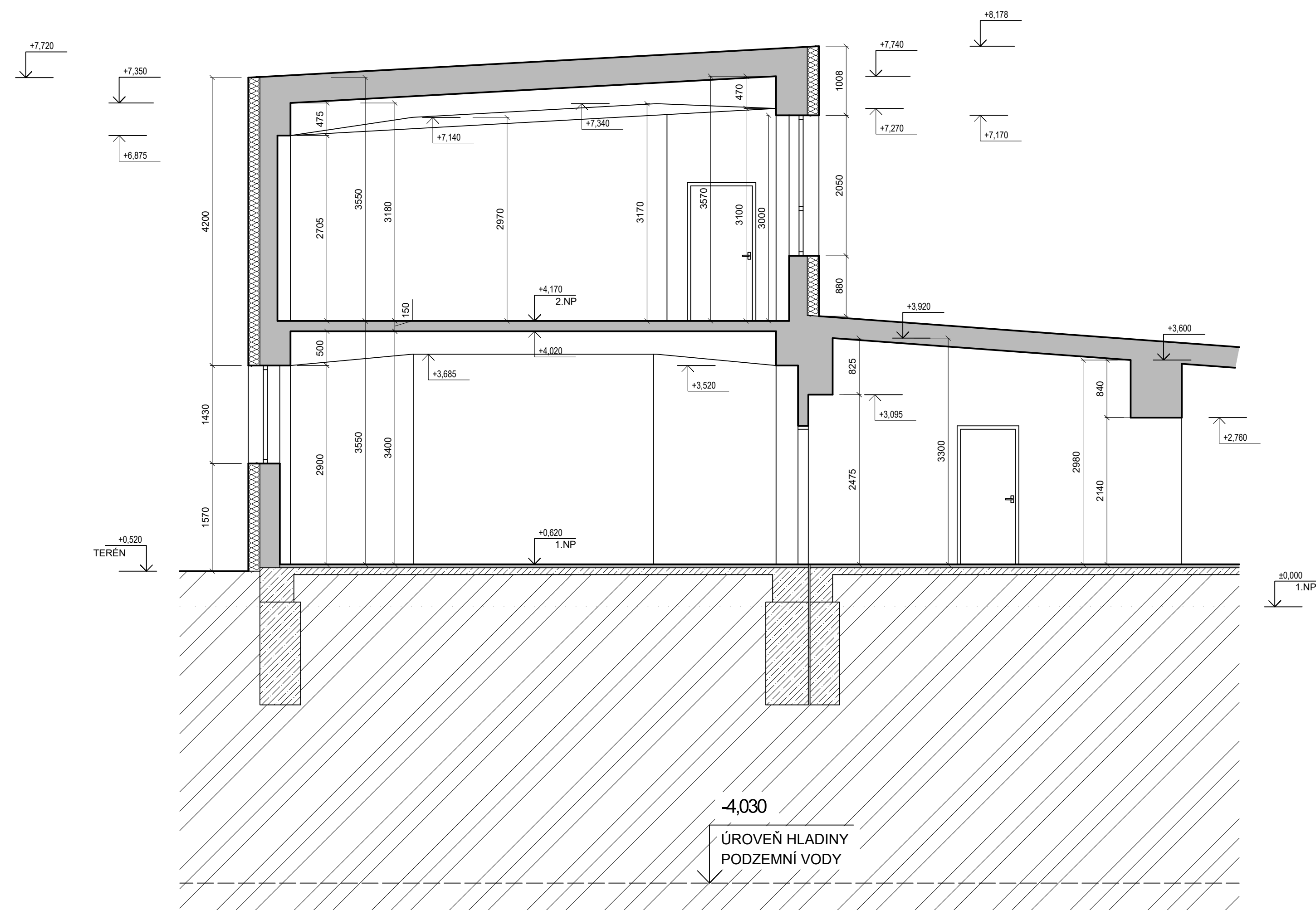


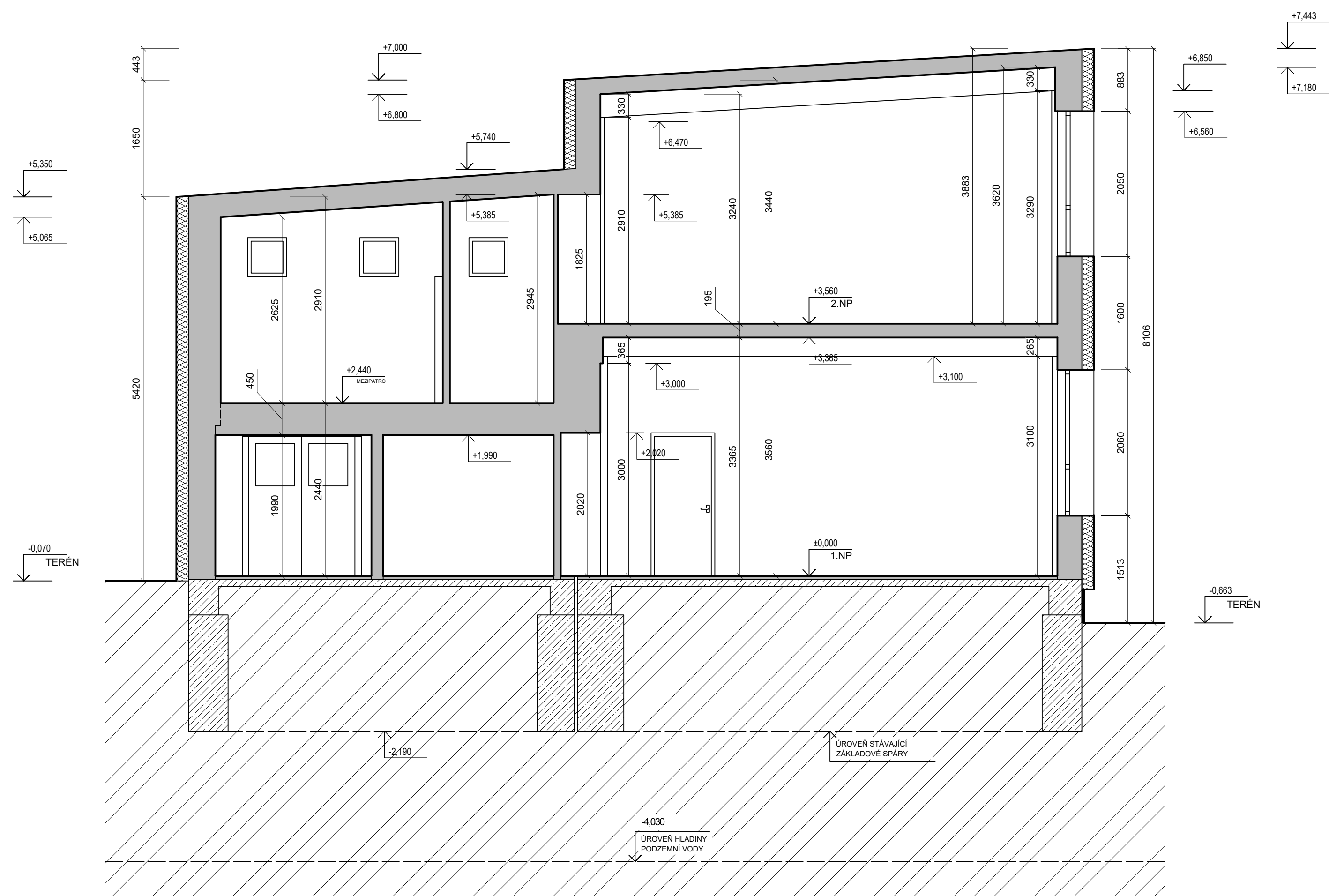
ŘEZ A-A



ŘEZ C-C



ŘEZ B-B



LEGENDA MATERIÁLŮ

- STÁVAJÍCÍ KONSTRUKCE
ŽELEZOBETONOVÝ SKELET
PO OBVODU OPLÁŠTENÝ STRUSKOPEMZOBETONOVÝMI PANELE
VNITŘNÍ PRŮKY A VÝPLŇ VNITŘNÍHO SKELETU Z CHLÝ PLNĚ PALĚNÉ ZDĚNĚ NA MALTU MVC
VÁPĚNÁ OMÍTKA
- SKLADBA STŘEŠNÍ
- ZATEŽOVÝ KOBEREC
- PVC
- BETONOVÁ MAZANINA TL. 40 mm
- PAPIROVÁ ASFALTOVÁ LEPEŠKA TL. 1 mm
- DŘEVOLAKNĚ DESKY TL. 20 mm
- VÝROBNÍACÍ PODSPRSEK TL. 15 mm
- ŽELEZOBETONOVÁ DESKA TL. 110 mm
- STUKOVÁ OMÍTKA TL. 10 mm
- STÁVAJÍCÍ KONSTRUKCE
TEPELNÁ ISOLACE EPS 70F S. 150 mm + CELOPROBARVENÁ OMÍTKA ROZŠTRANÁ S. 10 mm
V SOKLOVÉ ČÁSTI EXTRUDOVANÝ POLYSTYREN
- STÁVAJÍCÍ ZEMINA
- STÁVAJÍCÍ ZÁKLADOVÁ KONSTRUKCE
- STÁVAJÍCÍ KONSTRUKCE A PRVKY

Souřadnicový systém : JTSK
Výškový systém : Bpv
±0.000 = 276.03 m n.m.

OBJEDNATEL :		MĚSTO PETŘVALD NÁMĚSTÍ GEN. VICHERKA 2511 735 41 PETŘVALD	
VEDOUcí PROJEKTANT	ING. MAGDALENA PALOVSKÁ	PROJEKT	
ZODP. PROJEKTANT	ING. ONDŘEJ FABIAN	PROJEKT	
VYPRACOVAV	ING. NIKOLA KOUSALOVÁ	PROJEKT	
KONTROLOVAL	ING. MAGDALENA PALOVSKÁ	PROJEKT	
HLAVNÍ ARCHITEKT	ING. ARCH. JAN PALDUS	PROJEKT	
KRAJ : MORAVSKOSLEZSKÝ		STAV. ÚŘAD : PETŘVALD	
NÁZEV AKCE		REVITALIZACE ŠKOLNÍ JÍDELNY A DRUŽINY ŽŠ ŠKOLNÍ	
NÁZEV OBJEKTU :		Č. ZAK. : 19009	
SO 01 - JÍDELNA A DRUŽINA		ČÍSLO : 19009	
D.1.1 ARCHITEKTONICKO-STAVEBNÍ ŘEŠENÍ		SOUBOR : DWG	
NÁZEV PRŮLOHY :		C. PRŮLOHY :	
ŘEZ A-A, ŘEZ B-B, ŘEZ C-C - STÁVAJÍCÍ STAV		19009-DPS-D.1.1-SO 01-05	