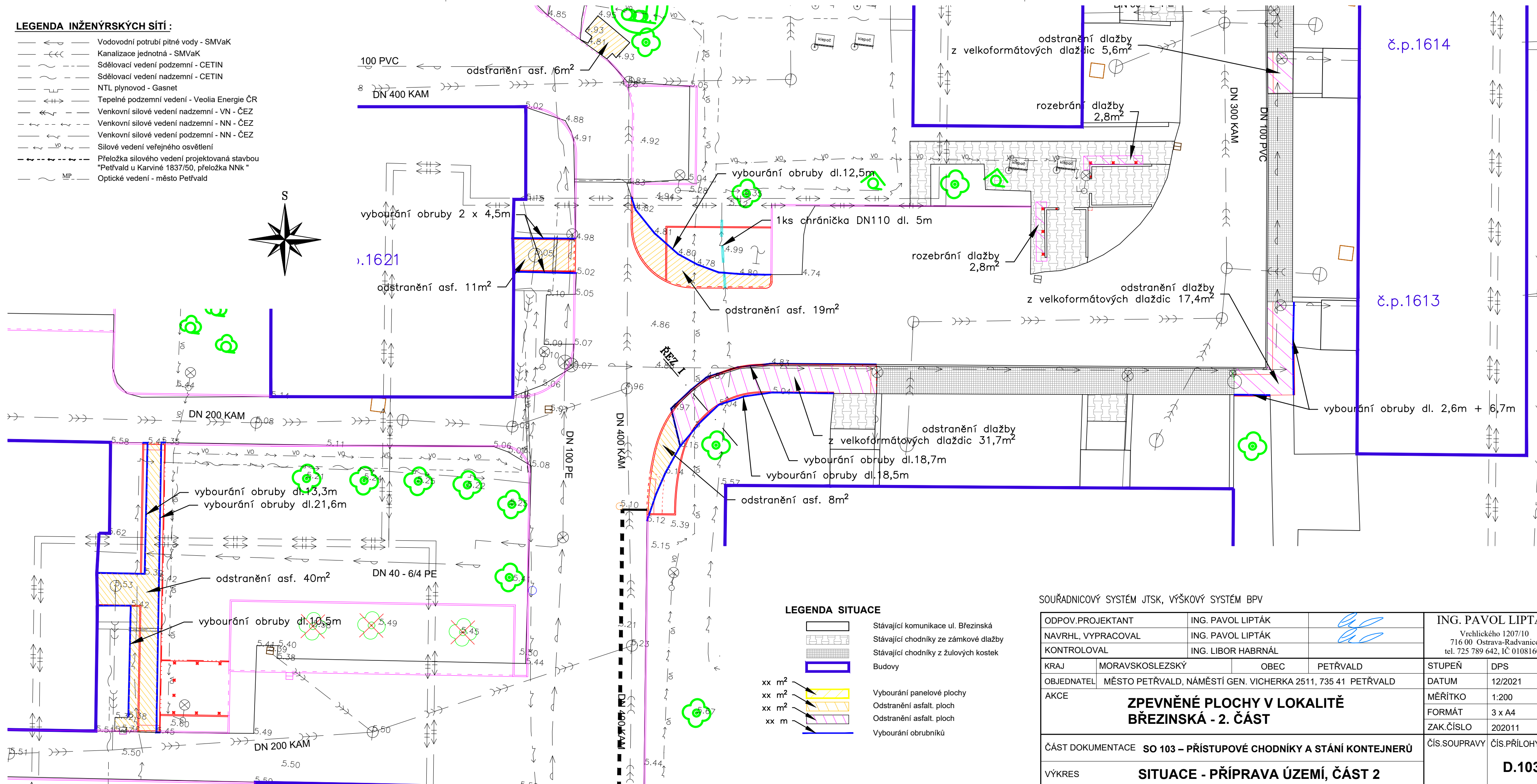
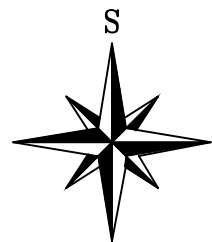



	Vodovodní potrubí pitné vody - SMVaK
	Kanalizace jednotná - SMVaK
	Sdělovací vedení podzemní - CETIN
	Sdělovací vedení nadzemní - CETIN
	NTL plynovod - Gasnet
	Tepelné podzemní vedení - Veolia Energie ČR
	Venkovní silové vedení nadzemní - VN - ČEZ
	Venkovní silové vedení nadzemní - NN - ČEZ
	Venkovní silové vedení podzemní - NN - ČEZ
	Silové vedení veřejného osvětlení
	Přeložka silového vedení projektovaná stavbou "Petřvald u Karviné 1837/50, přeložka NNk"
	Optické vedení - město Petřvald



SOUŘADNICOVÝ SYSTÉM JTSK, VÝŠKOVÝ SYSTÉM BPV

ODPOV.PROJEKTANT		ING. PAVOL LIPTÁK				ING. PAVOL LIPTÁK	
NAVRHL, VYPRACOVAL		ING. PAVOL LIPTÁK				Vrchlického 1207/10 716 00 Ostrava-Radvanice tel. 725 789 642, IČ 01081608	
KONTROLOVAL		ING. LIBOR HABRNÁL					
KRAJ	MORAVSKOSLEZSKÝ		OBEC	PETŘVALD		STUPEŇ	DPS
OBJEDNATEL	MĚSTO PETŘVALD, NÁMĚSTÍ GEN. VICHERKA 2511, 735 41 PETŘVALD					DATUM	12/2021
AKCE ZPEVNĚNÉ PLOCHY V LOKALITĚ BŘEZINSKÁ - 2. ČÁST						MĚŘITKO	1:200
						FORMÁT	3 x A4
						ZAK.ČÍSLO	202011
						ČÁST DOKUMENTACE	
VÝKRES		SITUACE - PŘÍPRAVA ÚZEMÍ, ČÁST 2				D.103.5	