

ATRIS s.r.o.
Soběšovice č.p. 270
73938 Soběšovice

naše značka
5001104536

vyřizuje
Jaroslav Kápička

datum
22.04.2015

Věc:

Chodník podél silnice III/4726 ul. Šumberská, Petřvald

K.ú. - p.č.: Petřvald u Karviné

Stavebník: ATRIS s.r.o., Soběšovice č.p. 270, 73938 Soběšovice

Účel stanoviska: Existence sítí

RWE GasNet, s.r.o., jako provozovatel distribuční soustavy (PDS) a technické infrastruktury, zastoupený RWE Distribuční služby, s.r.o., vydává toto stanovisko:

V zájmovém území vyznačeném v příloze tohoto stanoviska, nebo jeho blízkosti se nachází provozovaná plynárenská zařízení (dále jen PZ) ve vlastnictví nebo správě RWE GasNet, s.r.o. - viz příloha s informativní polohou tohoto PZ a informací v legendě.

Upozorňujeme, že se v zájmovém území vyznačeném v příloze tohoto stanoviska mohou nacházet PZ, která jsou ve fázi výstavby a doposud nebyla předána RWE GasNet, s.r.o. k provozování. Taktéž se v zájmovém území mohou nacházet PZ jiných vlastníků či správců, případně i dlouhodobě nefunkční/neprovozovaná PZ bez dostupných informací o jejich poloze.

Toto stanovisko slouží POUZE JAKO INFORMACE o existenci PZ v zájmovém území vyznačeném v příloze.

Stanovisko NELZE POUŽÍT pro jednání s orgány státní správy ve věcech územního plánování a stavebního řádu dle zákona č. 183/2006 Sb. v platném znění a NELZE ho použít např. pro územní řízení, řízení o územním souhlasu, veřejnoprávní smlouvy pro umístění stavby, zjednodušené územní řízení, ohlášení, stavební řízení, společné územní a stavební řízení, veřejnoprávní smlouvu o provedení stavby nebo oznámení stavebního záměru s certifikátem autorizovaného inspektora.

Stanovisko NELZE POUŽÍT pro realizaci stavby a rovněž nenahrazuje stanovisko k dokumentaci stavby.

Pro případné upřesnění polohy PZ je nutné provést jeho vytyčení. Vytyčení provede příslušná provozní oblast. Při žádosti uvede žadatel naši značku (číslo jednací) uvedenou v úvodu tohoto stanoviska.

Platí pouze pro území vyznačené v příloze tohoto stanoviska a to 24 měsíců ode dne jeho vydání.

Stanovisko bylo vygenerováno na základě Vaší žádosti automaticky.

RWE Distribuční služby, s.r.o.

Plynárenská 499/1
657 02 Brno
T +420532221111
F +420545578571
E info_ds@rwe.cz
I www.rwe.cz
IČ: 27935311
DIČ: CZ27935311

Zapsán do obchodního rejstříku:
Krajský soud v Brně
oddíl C, vložka 57165
26.07.2007

Bankovní spojení:
ČSOB a.s.
Číslo účtu: 17837923
Kód banky: 0300

Za správnost a úplnost dokumentace předložené s žádostí včetně jejího souladu s platnými předpisy plně zodpovídá její zpracovatel. Stanovisko nenahrazuje případná další stanoviska k jiným částem stavby.

V případě další korespondence nebo jednání (např. změna stavby) uvádějte naši značku - 5001104536 a datum tohoto stanoviska. Kontakty jsou k dispozici na www.rwe-ds.cz nebo Zákaznická linka 840 11 33 55.

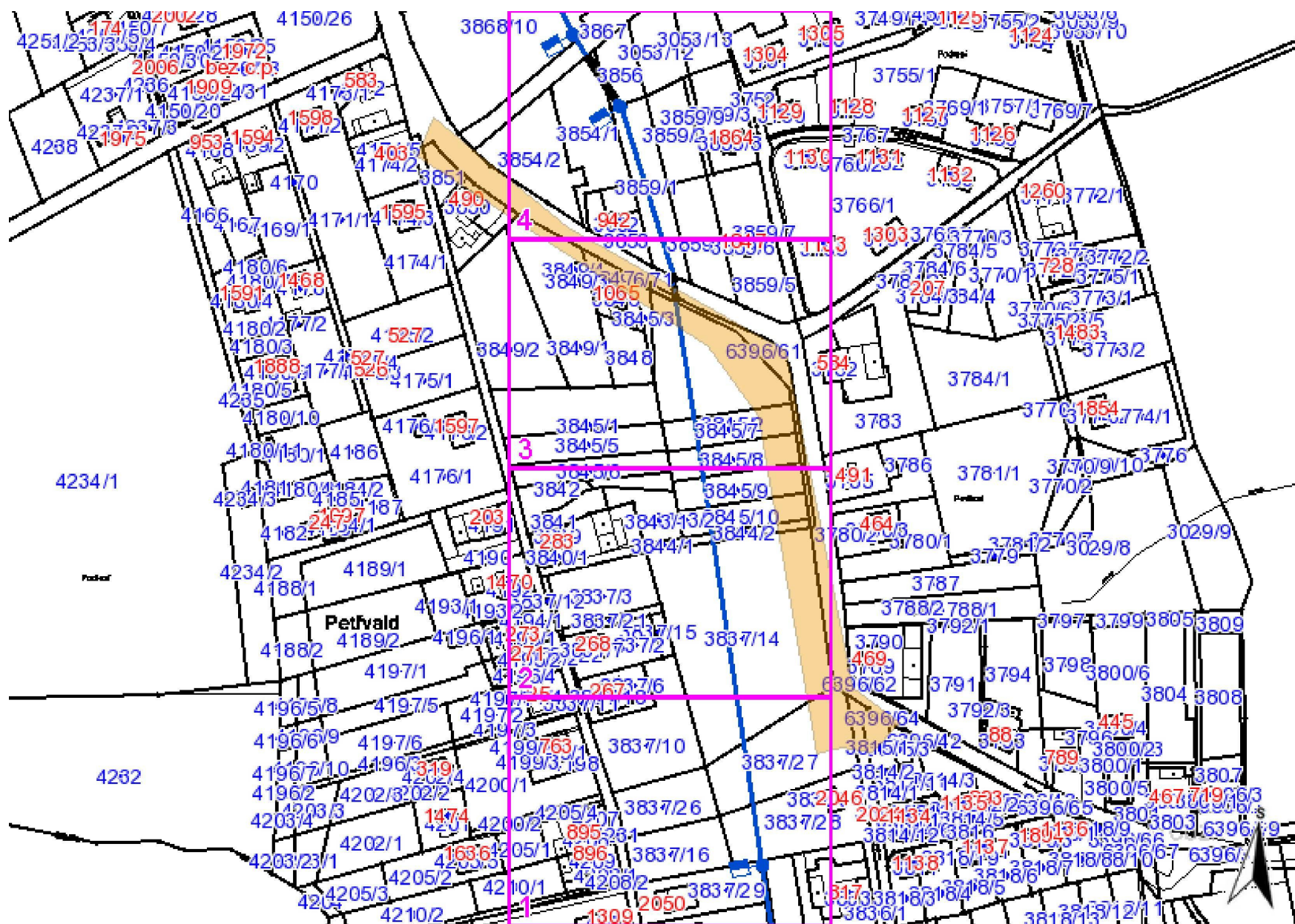


Jaroslav Kápička
vedoucí zpracování externích požadavků
odbor zpracování externích požadavků
RWE Distribuční služby, s.r.o.

Přílohy: Detailní zákres plynárenského zařízení

Příloha: Detailní zákres plynárenského zařízení. Tato příloha je nedílnou součástí stanoviska č. 5001104536 ze dne 22.04.2015.

Provozovatel DS: RWE GasNet, s.r.o.; Stavebník: ATRIS s.r.o., Soběšovice č.p. 270, 73938 Soběšovice. K.ú.: Petřvald u Karviné.



Legenda:

linie plynovodu	
	NTL
	STL
	VTL
	VWT
	nefunkční
	výstavba
	regulační stanice
	ochranné zařízení
	kabel
	elektropřípojka
	kabel protikoroziční ochrany
	anodové uzemnění
	stanice katodové ochrany

Provozovatel DS: RWE GasNet, s.r.o.; Stavebník: ATRIS s.r.o., Soběšovice č.p. 270, 73938 Soběšovice. K.ú.: Petřvald u Karviné.



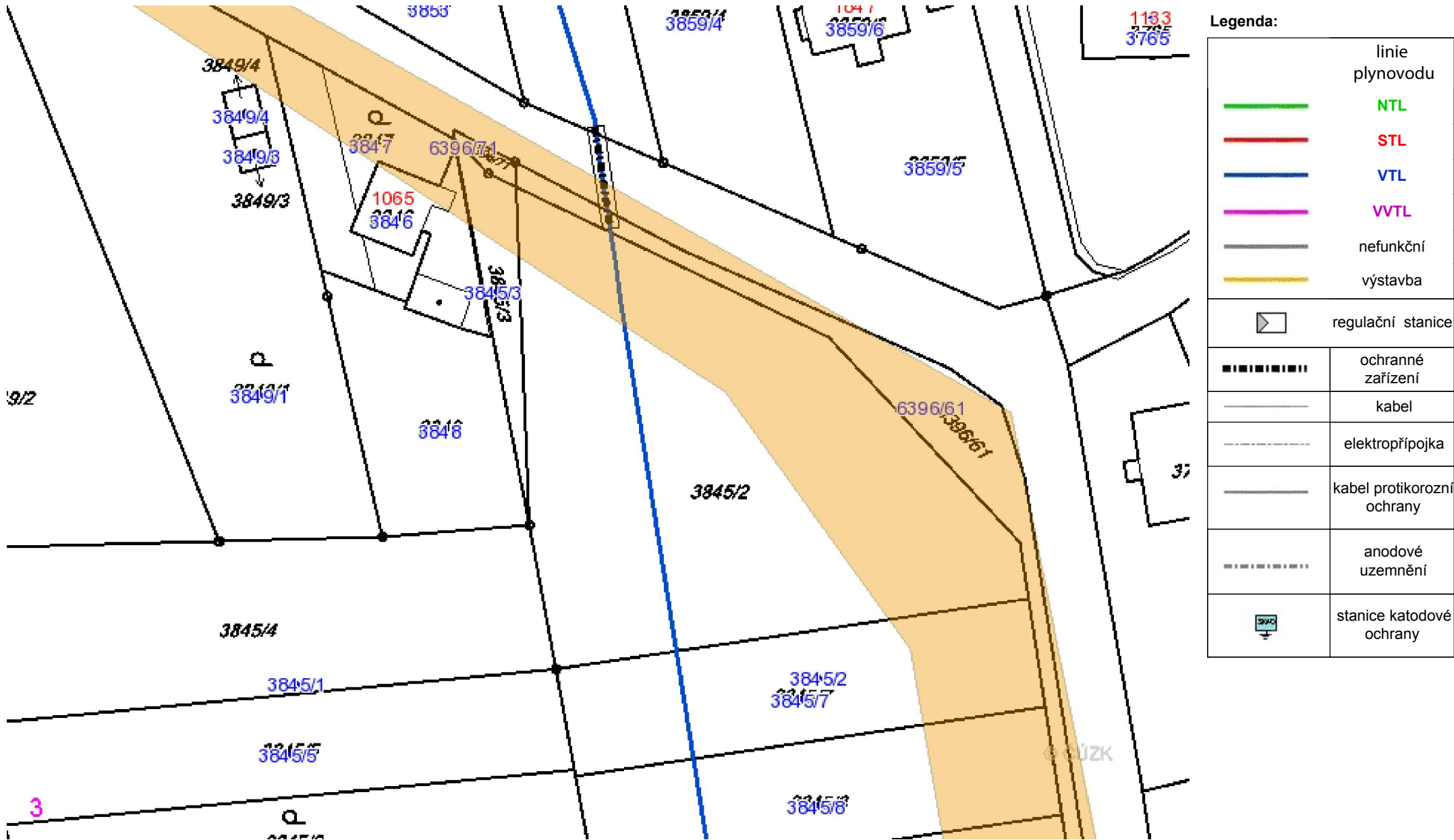
Příloha: Detailní zakres plynárenského zařízení. Tato příloha je nedílnou součástí stanoviska č. 5001104536 ze dne 22.04.2015.

Provozovatel DS: RWE GasNet, s.r.o.; Stavebník: ATRIS s.r.o. , Soběšovice č.p. 270 , 73938 Soběšovice. K.ú.: Petřvald u Karviné.



Příloha: Detailní zakres plynárenského zařízení. Tato příloha je nedílnou součástí stanoviska č. 5001104536 ze dne 22.04.2015.

Provozovatel DS: RWE GasNet, s.r.o.; Stavebník: ATRIS s.r.o., Soběšovice č.p. 270, 73938 Soběšovice. K.ú.: Petřvald u Karviné.



Provozovatel DS: RWE GasNet, s.r.o.; Stavebník: ATRIS s.r.o., Soběšovice č.p. 270, 73938 Soběšovice. K.ú.: Petřvald u Karviné.

