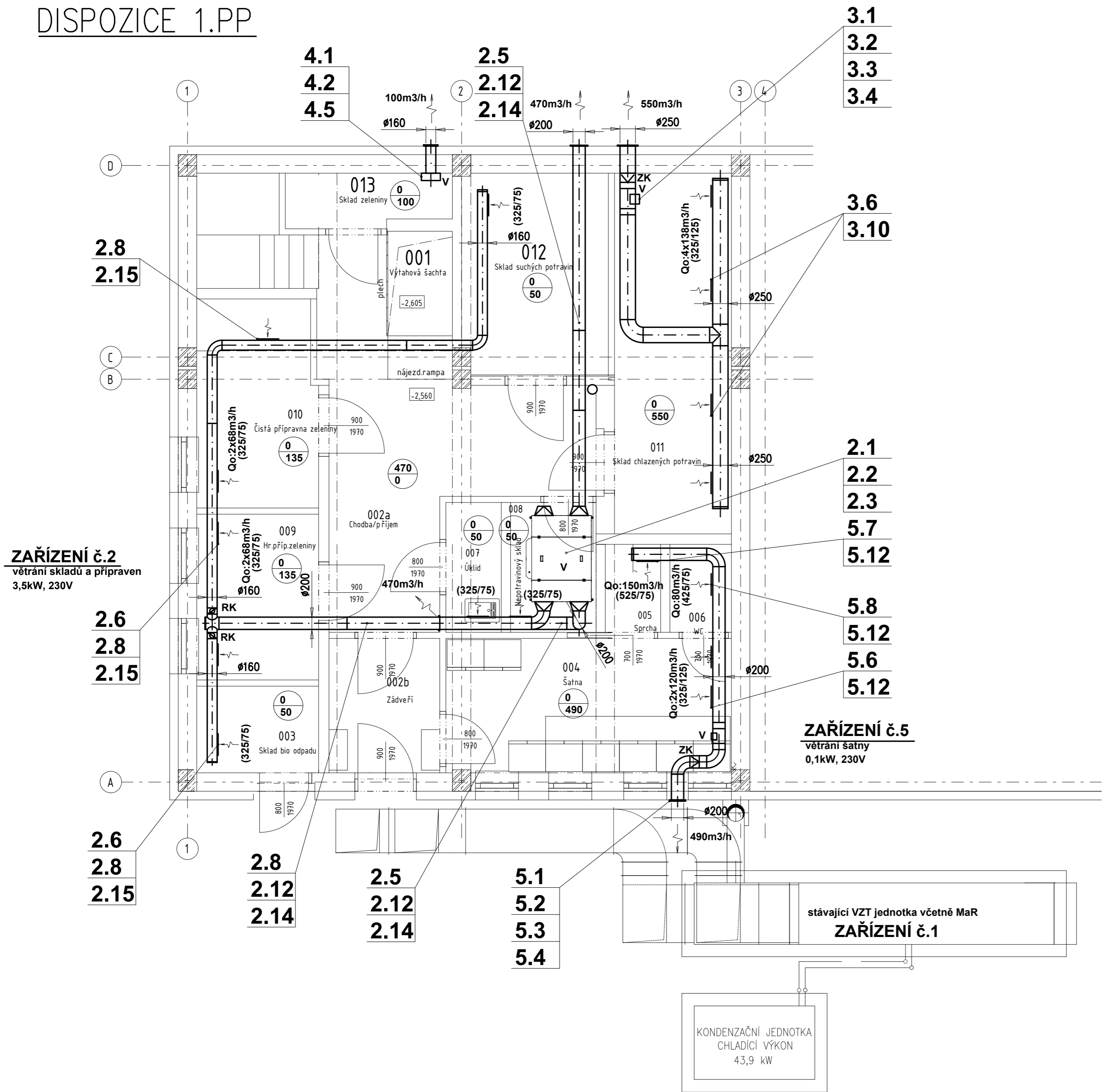
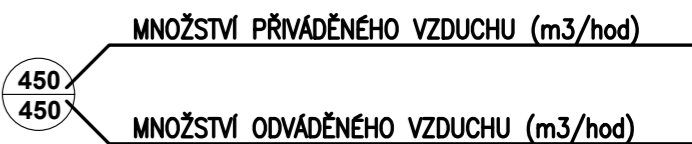


DISPOZICE 1.PP






POZNÁMKY

- 1.) VŠECHNY JINAK NEOZNAČENÉ ÚHLY OBLOUKŮ A ODOBOČEK MAJÍ ÚHEL 90°
- 2.) VEŠKERÉ VZDUCHOTECHNICKÉ POTRUBÍ VEDOUcí VE VENKOVNÍM PROSTORU MEZI VZDUCHOTECHNICKOU JEDNOTKOU A VĚTRANÝM PROSTOREM JE IZOLOVÁNO TEPELNOU IZOLACÍ TECHROCK 80 TLOUŠŤKY 80 mm.
- 3.) PŘÍVODNÍ VZDUCHOTECHNICKÉ POTRUBÍ VEDOUcí ZE VZDUCHOTECHNICKÉ JEDNOTKY DO VĚTRANÉHO PROSTORU JE VE VNITŘNÍM PROSTORU IZOLOVÁNO SAMOLEPÍCÍ PAROTĚSNOU TEPELNOU IZOLACÍ MIRELON TLOUŠŤKY 5 mm S POVRCHOVOU AL ÚPRAVOU.
- 4.) NATOČENÍ VÝUSTEK NA KRUHOVÉM POTRUBÍ BUDE UPŘESNĚNO REALIZAČNÍ FIRMĚ PROJEKTANTEM NA MONTÁŽI
- 5.) ODTAHOVÉ VZDUCHOTECHNICKÉ POTRUBÍ VEDOUcí VE VENKOVNÍM PROSTORU MUSÍ BÝT VEDENO VE SPÁDU A V NEJNIŽŠÍM MÍSTĚ MUSÍ BÝT MOŽNOST ODVOD KONDENZÁTU
- 6.) SPOJE VZDUCHOTECHNICKÉHO POTRUBÍ VEDOUcíHO VE VENKOVNÍM PROSTORU MUSÍ BÝT DOKONALE UTĚSNĚNY (PAROTĚSNĚ)



- * VOLNÁ PŘÍRUBA
- V VZT JEDNOTKA / VENTILÁTOR
- TLH TLUMIČ HLUKU
- ZK ZPĚTNÁ Klapka
- RK REGULAČNÍ Klapka

Souřadný systém JTSK

Změna							
	Popis změny			Datum	Vypracoval	Schválil	HIP
TENTO MATERIÁL JE DUŠEVNÍM VLASTNICTVÍM PROJEKT 2010, S.R.O., RUSKÁ 43, OSTRAVA-VÍTKOVICE, IČO 48391531, A PODLÉHÁ OBCHODNÍMU TAJEMSTVÍ. VLASTNÍK SI VYHRADŽUJE S TÍMTO TAJEMSTVÍM NAKLÁDAT A JEHO VYUŽITÍ PODLÉHÁ PÍSEMNÉMU SOUHLASU A STANOVENÍM PODMÍNEK TAKOVÉHO UŽITÍ.							
Vypracoval:	Ing. Jan Špunda	Č. zakázky:	50 048	1:50	<div>PROJEKT</div> <div>2010</div> <div>Ruská 43, 70300 Ostrava</div> <div>Tel.: 596 693 720</div> <div>E-mail: projekt2010@projekt2010.cz</div> <div>www.projekt2010.cz</div> <div>   ISO 9001 ISO 14001 OHSAS 18001 <small>REGISTERED QUALITY SYSTEM REGISTERED EMS REGISTERED OHSAS</small></div>		
Schválil:	Ing. Ondřej Cíkáč	Stupeň:	DSP+DPS				
HIP:	Ing. Adéla Prchlová	F A4:	4				
Datum:	10/2020	Kótováno v:	mm				
Stavebník:	Městský úřad v Petřvaldě			<div>Seznam příloh: PRO-11138-D.1.4c</div> <div>Č. výkresu: PRO-11138-D.1.4c-04</div> <div>Rev.</div>			
Stavba:	Rekonstrukce kuchyně ZŠ Školní 246 vč. nutných úprav zázemí za účelem rozšíření kapacity						
Část:	D.1.4.c Vzduchotechnika						
Název:	Půdorys 1.PP – VZT						