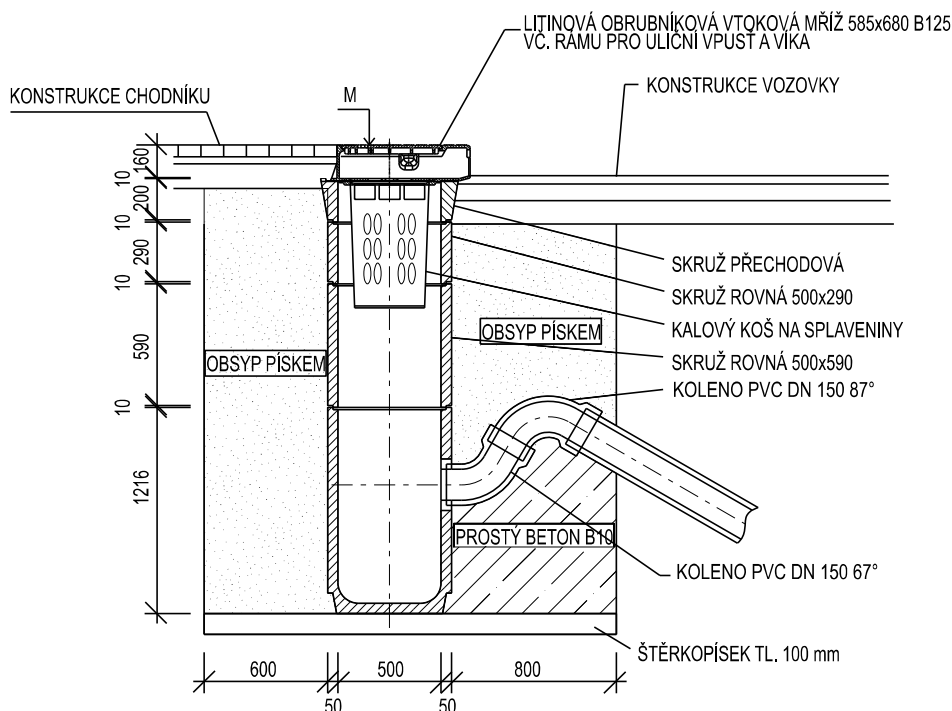


OBRUBNÍKOVÁ VPUŠŤ BETONOVÁ OV6 - OV42




TABULKA DÍLŮ:

DÍL	
LITINOVÁ OBRUBNÍKOVÁ MŘÍŽ B125	22
RÁM PRO MŘÍŽ DN 500	22
PRSTENEC 390/60	22
PRSTENEC 660/180	22
PRŮBĚŽNÝ DÍLEC 500/290	22
PRŮBĚŽNÝ DÍLEC S VÝTOKEM DN 150 500/590	22
DNO BEZ VÝTOKU 500/626	22
KALOVÝ KOŠ VELKÝ 504/160	22

KOLENO PVC DN 150 67° 22 ks
KOLENO PVC DN 150 87° 22 ks

VPUST	M	VPUST	M
OV 6	278,21	OV 30	268,22
OV 7	278,16	OV 31	267,22
OV 8	277,71	OV 33	266,29
OV 9	276,67	OV 34	265,60
OV 11	275,80	OV 35	264,71
OV 13	274,61	OV 36	274,54
OV 15	274,15	OV 37	262,44
OV 17	274,76	OV 38	260,77
OV 17.1	273,71	OV 40	258,53
OV 18	273,72	OV 41	256,20
OV 28	269,30	OV 42	252,66

INVESTOR:	MĚSTO PETŘVALD, NÁMĚSTÍ GEN. VICHERKA 2511, 735 41 PETŘVALD	<div>PROIN projekční inženýrská kancelář s.r.o. Starobělská 1133/5, Ostrava - Zábřeh</div>		
ZODPOVĚDNÝ PROJEKTANT:	ING. TOMÁŠ ŠČUPÁK			
PROJEKTANT:	ING. JAN PROVAZNÍK			
AKCE:	OPRAVA CHODNÍKU VČETNĚ VÝMĚNY KABELU VO U SILNICE I/59, k.ú. PETŘVALD ÚSEK Č.2		STUPEŇ PD	DPS
VÝKRES:	OBRUBNÍKOVÉ VPUSTI		MĚŘÍTKO	1 : 100
			DATUM	04 / 2017
			ČÍSLO VÝKRESU	B 5