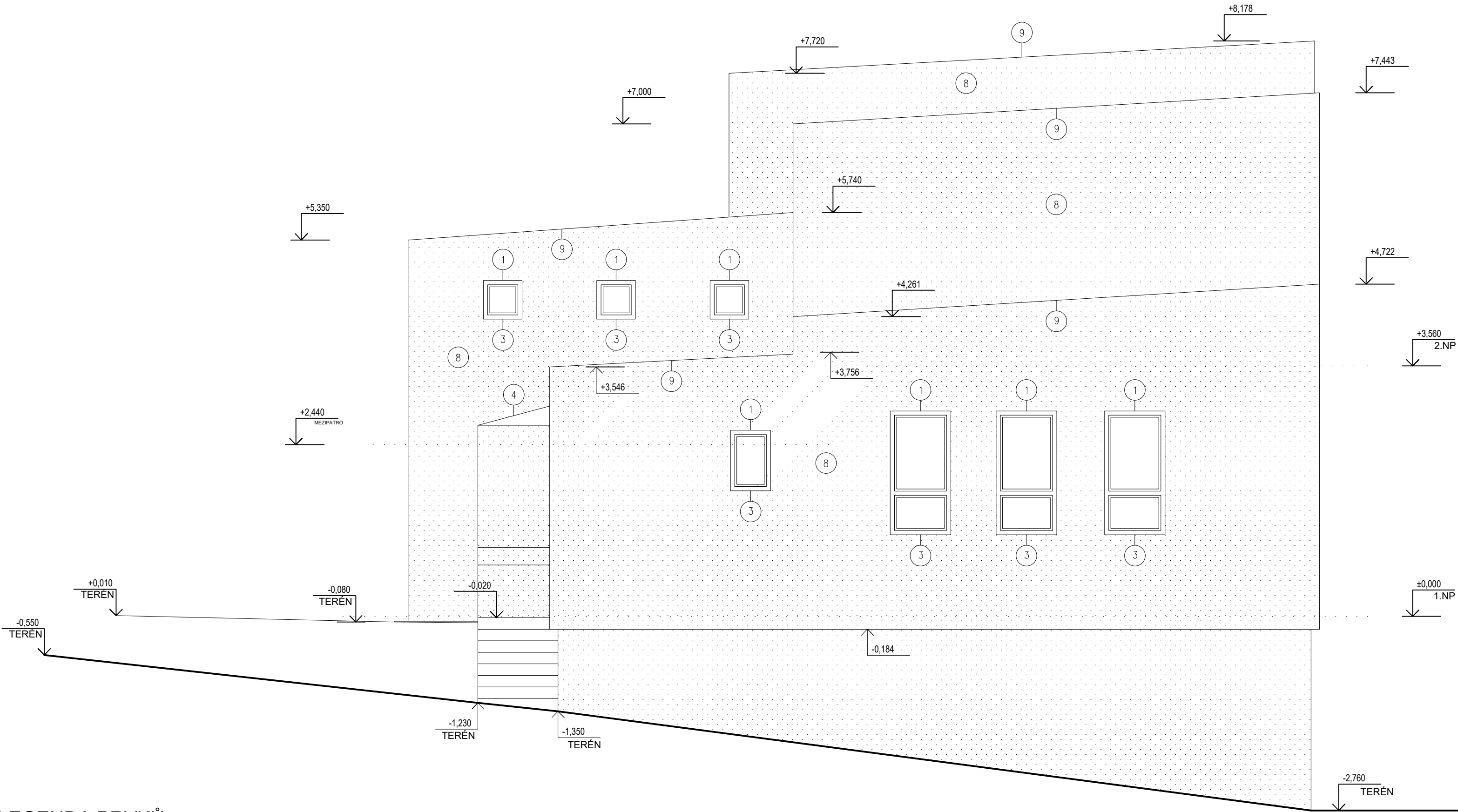


PODHLÉD ZÁPADNÍ



LEGENDA PRVKŮ

STÁVAJÍCÍ PRVKY FASÁDY

LEGENDA POVRCHOVÝCH ÚPRAV

- 1 STÁVAJÍCÍ OKENNÍ VÝPLŇ  
IZOLAČNÍ DVOJSKLO, MATERIÁL PLAST, BARVA BILÁ
- 2 STÁVAJÍCÍ DVEŘNÍ VÝPLŇ  
IZOLAČNÍ DVOJSKLO, MATERIÁL PLAST, BARVA BILÁ
- 3 STÁVAJÍCÍ KLEMPÍŘSKÝ PRVEK  
OPLECHOVÁNÍ PARAPETU, POZINKOVANÝ PLECH
- 4 STÁVAJÍCÍ ZÁMEČNICKÝ PRVEK  
OCELOVÁ KONSTRUKCE PŘÍSTŘEŠKU, POZINK
- 5 STÁVAJÍCÍ ZÁMEČNICKÝ PRVEK  
OCELOVÁ KONSTRUKCE ZÁBRADLÍ, POZINK
- 6 STÁVAJÍCÍ STŘEŠNÍ KRYTINA  
MODIFIKOVANÝ ASFALTOVÝ HYDROIZOLAČNÍ PÁS
- 7 STÁVAJÍCÍ DVEŘNÍ VÝPLŇ  
OCELOVÉ
- 8 STÁVAJÍCÍ FASÁDA  
KONTAKTNÍ ZATEPLOVACÍ SYSTÉM+SILIKONOVÁ CELOPROBARVENÁ OMÍTKA ROZTÍRANÁ TL. 10 mm, VELIKOST ZRNA 1,5 mm
- 9 STÁVAJÍCÍ KLEMPÍŘSKÝ PRVEK  
OPLECHOVÁNÍ ATIKY, POZINKOVANÝ PLECH

Souřadnicový systém : JTSK  
Výškový systém : Bpv  
±0,000 = 276,03 m n.m.

OBJEDNATEL :			<b>MĚSTO PETŘVALD</b> NÁMĚSTÍ GEN. VICHERKA 2511 735 41 PETŘVALD		
VEDOUcí PROJEKTANT	ING. MAGDALÉNA PALOVSKÁ		 KANIA, a.s. Společnost 8019, 702 00 Ostrava - Přívoz tel.: 596 243 497 e-mail: info@kania-ostava.cz		
ZODP. PROJEKTANT	ING. ONDŘEJ FABIÁN				
VYPRACOVAL	ING. NIKOLA KOUKALOVÁ				
KONTROLOVAL	ING. MAGDALÉNA PALOVSKÁ				
HLAVNÍ ARCHITEKT	ING. ARCH.JAN PALDUS				
KRAJ : MORAVSKOSLEZSKÝ		STAV. ÚŘAD: PETŘVALD			
NÁZEV AKCE :			<b>REVITALIZACE ŠKOLNÍ JÍDELNY A DRUŽINY ZŠ ŠKOLNÍ</b>		
			STUPĚN	DPS	
			DATUM	10/2019	
			FORMÁT/POČET STR.	A4/4	
			MĚŘITKO	1:50	
			ARCHIVNÍ ČÍSLO		
NÁZEV OBJEKTU :		ČÁST :	Č. ZAK.	19009	ČÍSLO SOUPRAVY
SO 01 - JÍDELNA A DRUŽINA		D.1.1 ARCHITEKTONICKO-STAVEBNÍ ŘEŠENÍ	SOUBOR	DWG	
NÁZEV PŘÍLOHY :			Č. PŘÍLOHY :		
POHLED ZÁPADNÍ - STÁVAJÍCÍ STAV			19009-DPS-D.1.1-SO 01-08		